



NİTELİKLİ KENTSEL YAŞAM

DOWNTOWN
MIAMI LIVING'E
İNCELİKLİ BİR
BAKIŞ



Miami Worldcenter

Miami Worldcenter'in yaşam tarzı odaklı "ana cadde" perakendecisi bileşeni, yaklaşık 300.000 SF. perakende, gıda ve içecek ve eğlence alanı ile geliştirilmiş 27 dönümlük arazisinin en önemli parçasıdır. Bir açık hava alışveriş gezinti yolu, Kuzeydoğu 10. Caddeden Kuzeydoğu 7. Caddeye ve Kuzeydoğu 1. ve 2. Cadde arasında Kuzey ve Güney boyunca uzanır. Büyük bir halka açık plaza, mağazalar ve restoranlarla çevrili olacak ve merkezi bir toplanma yeri ve açık hava etkinlik alanı yaratacaktır. Miami Worldcenter'in geliştirme ekibi halihazırda 150.000 SF'lik perakende satış alanını tamamladı ve şu anda yapım aşamasında olan ve teslimata yaklaşan 130.000 SF'lik bir satış alanı daha var.

300.000 SF

TAMAMLANAN PERAKENDE İNŞAAT

139.000 SF

İMZALI PERAKENDE KİRALAMALARIN

130.000 SF

PERAKENDE İNŞAATI TAMAMLANMAK ÜZERE

Perakende Açıklıkları

MAPLE & ASH
EL VECINO
BOWLERO
ETTA
BRASSERIE LAUREL (2022)
SEPHORA (2022)
LUCID MOTORS
SPORTS & SOCIAL
POSAMAN BOOKS
SAVAGE X FENTY
LULULEMON
RAY-BAN
LEAP
CLUB STUDIO
EARLS KITCHEN + BAR



MIAMI WORLDCENTER

Dünya Gezisi

Bölgesel ve yerel üst düzey restoranların çevrelediği bölgesel moda perakendecileri

7. St. Promenade

Günlük ihtiyaçlar: kuaför, tırnak barı, kahve dükkanları, dondurma dükkanları, bankalar ve köşe restoran

Worldsquare

Miami Worldcenter'ın kalbi topluluk toplantıları, açık pazarlar ve konserler için kullanılır

Eğlence Merkezi

İyi bir salon dahil 90.000 SF dünya standartlarında eğlence, deneyim odaklı etkinlikler ve Citizen M Hotel

Witkoff Karma Kullanım Projesi

600.000 SF kongre alanı / 1.800 lüks otel odası

Legacy Hotel & Residences

310 markalı konuta sahip lüks otel ve konut kulesi 219 odalı bir otelin üstünde oturmak

Mavi Bölge Merkezi

Türünün ilk örneği 120.000 SF sağlık ve refah merkezi



Miami Worldcenter



SAVAGE FENTY



SPORTS & SOCIAL



LAUREL BRASSERIE



LULULEMON



LUCID MOTORS



SEPHORA

The Blue Zones Center

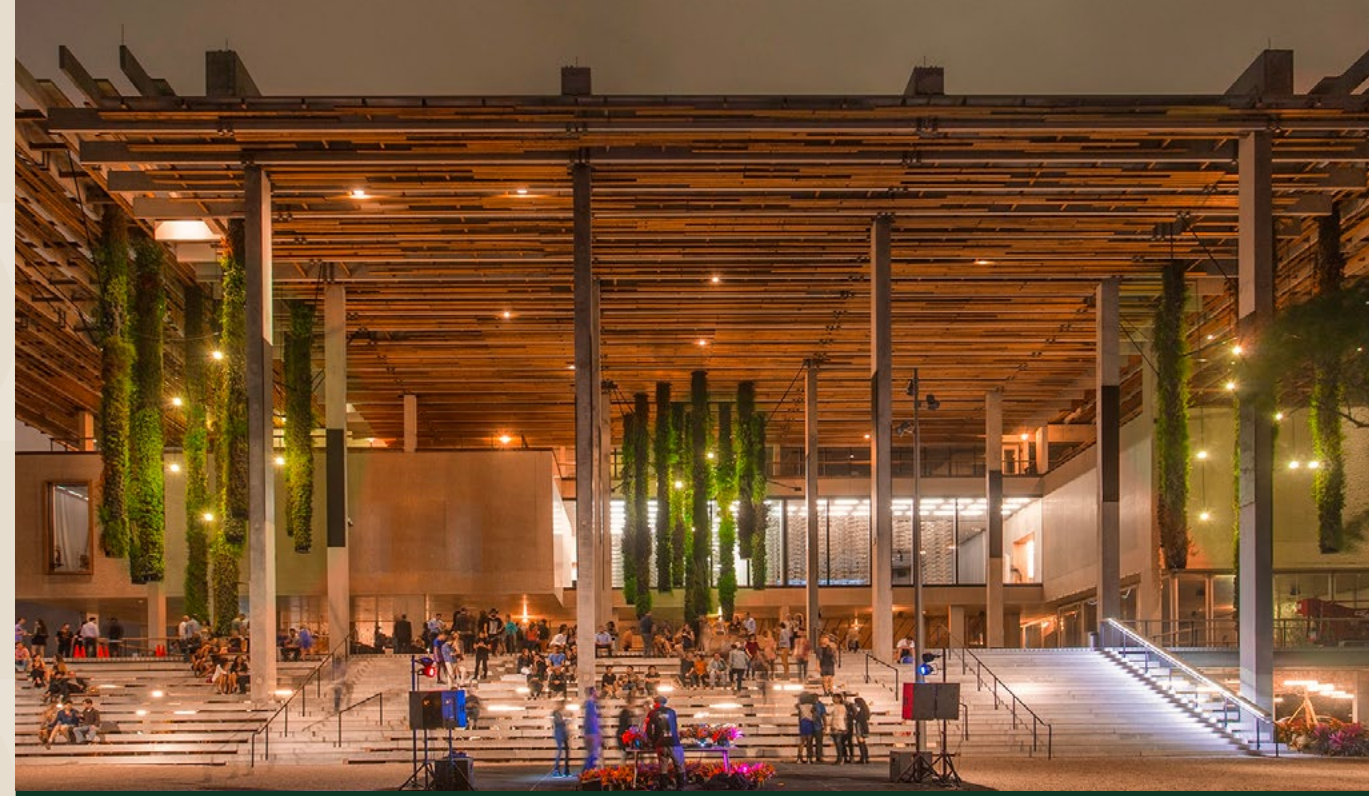


THE BLUE ZONES CENTER



THE BLUE ZONES CENTER

Mahalle Kültür & Sanat



Perez Art Museum Miami

+300K YILLIK ZİYARETÇİLER

Miami Perez Sanat Müzesi, 20. ve 21. yüzyılların uluslararası sanatını bünyesinde toplamak ve sergilemek için tasarlanmış modern ve çağdaş bir sanat müzesidir. Sergiler, Miami'nin çeşitli topluluklarının ve Amerika'nın kesişme noktasındaki önemli coğrafi konumunun önemini vurgular.



Kaseya Center

2M YILLIK ZİYARETÇİLER

Miami Heat'in evi Arena, canlı bir sahil ortamında uluslararası nitelikte ve çok amaçlı bir mekândır. Gelişen Miami Şehir Merkezi ve Eğlence Bölgesinin merkezinde bulunan Kaseya Center, her yıl 80'den fazla basketbol dışındaki etkinliğe ev sahipliği yapmaktadır. En beğenilen konserler, aile şovları, spor müsabakaları, Ulusal Konferanslar ve çok daha fazlası.

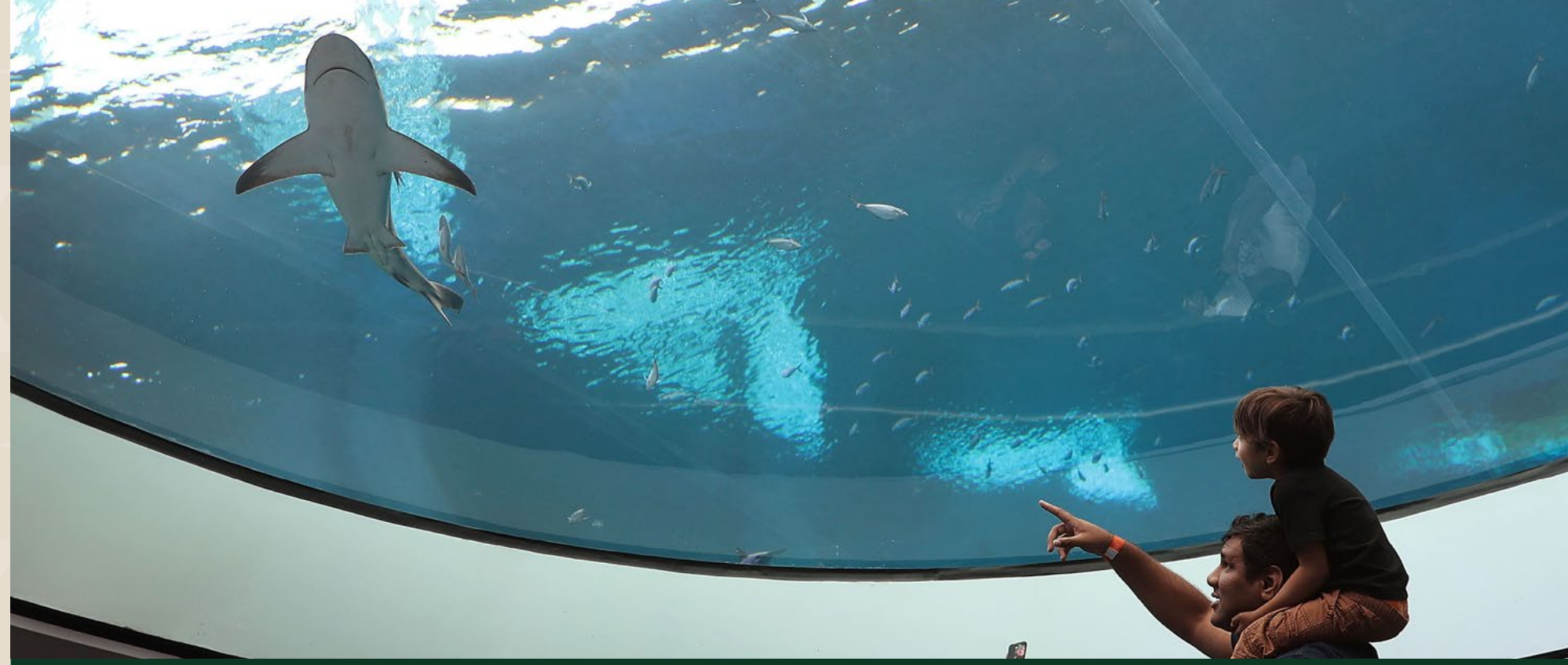


Underdeck Park

33 ACRES

Yaklaşmakta olan I-395 imzalı köprü projesinin hemen altında yer alan 'Underdeck', Overtown, Downtown Miami ve Edgewater topluluklarını bölen eski altyapıyı dönüştürmesi planlanan 30 dönümlük yeni bir açık alan olacak. Önümüzdeki I-395 imzalı köprü projesinin hemen altında yer alan 'Underdeck' 30 dönümlük yeni bir açık alan olacak.

Mahalle Kültür & Sanat



Frost Museum of Science

+700K YILLIK ZİYARETÇİLER

Her ikisi de en son teknolojiye dayalı olarak kurulan planetaryum ve akvaryumu ile dünya çapındaki eşsiz kurumlardan biri olan 250.000 metrekarelik tesis, Miami şehir merkezinin göz kamaştırıcı silüetiyle çevrili Biscayne Körfezine bakan dört dönümlük arazi üzerinde bulunmaktadır.



Adrienne Arsht Center

+450K YILLIK ZİYARETÇİLER

Adrienne Arsht Center ünlü mimar César Pelli tarafından tasarlanmıştır ve dünyanın en önemli sahne sanatları merkezlerinden biridir. Hamilton'dan Don Kişot'a kadar klasik ve popüler sanatın en iyi örneklerinin sergilendiği iki ayrı salona sahiptir.

Sınırsız Ulaşım



Brightline

10M PLANLANMIŞ ZİYARETÇİ

Metrorail, Metromover ve Tri-rail erişimi ile Brightline yüksek hızlı tren hizmeti, Güney Florida'yı Central Florida'ya bağlarken, arabaları yoldan çekerken ve milyonlarca gezgine hareket etmeleri için çevre dostu bir yol sunar.

Metrorail

YILLIK 2.5M YOLCU

Florida'nın hızlı transit metro sistemi şu anda 24,4 millik yolda 23 istasyondan oluşan iki hattan oluşmaktadır. Metrorail, Miami Uluslararası Havalimanı, Civic Center, Downtown Miami ve Brickell'in şehir merkezlerini kuzeydeki gelişmiş mahallelere bağlayarak Miami'nin kentsel çekirdeğine hizmet eder

Metromover

MWC'de 3 DURAK

Metromover, Miami şehir merkezinde ve Brickell bölgesinde haftanın yedi günü çalışan ücretsiz bir insan taşıma hizmetidir. Başlıca mekanlar arasında Miami HEAT'a ev sahipliği yapan FTX Arena, Bayside Marketplace ve Miami Dade College bulunmaktadır.

Miami baylink

2029 BEKLENEN TAMAMLAMA

Yıllık 10 Milyon yolcu ile Miami Baylink, Downtown Miami ve City of Miami Beach cazibe merkezleri arasında daha fazla bağlantı sağlayacaktır.

Sınırsız Ulaşım



Miami Uluslararası Havalimanı

MWC'NİN **5** Mil BATISINDA

- _Yıllık 45 milyon yolcu
- _Amerika'nın en yoğun 3. havalimanı



Miami Limanı

YILLIK **6,5M** GEMİ
YOLCUSU

- _Dünyanın önde gelen kruvaziyer limanı
- _10 Milyon planlanan ziyaretçi



1-395 Signature Bridge

1.4 Mil KÖPRÜ UZUNLUĞU

- _I-395 kavşaktan yapılan geliştirmeler MacArthur Causeway'e
- _Yaklaşık 1.4 mil uzunluğunda
- _Miami silüetini yeniden tanımlayacak
- _Süpürme kemerleri

Şehir Merkezinin telaşında

SANAT, KÜLTÜR VE EĞLENCE

01. Museu de Ciências Philip e Patricia Frost
02. Museu de Arte Pérez de Miami
03. Kaseya Center
04. Centro Adrienne Arsht de Artes Cênicas

PARKLAR

05. Maurice A Ferré/Museum Park
06. Bayfront Park

ALIŞVERİŞ VE ETKİNLİKLER

07. Miami Worldcenter
08. Bayside Market
09. Roda de Observação Skyviews Miami
10. Tarifa Central em MiamiCentral

ULAŞIM

11. MiamiCentral – (Brightline)

YEMEK

12. La Industria
13. 11th Street Pizza
14. Verde
15. Sagrado Café
16. Laurel
17. Sports & Social

YAKINDA MIAMI WORLDDCENTER'E GELİYOR

- | | | |
|--------------|----------------|-------------|
| Bowlero | Posman Books | Ray-Ban |
| Lucid Motors | Savage X Fenty | El Vecino |
| Sephora | Lululemon | Maple & Ash |
| | | Etta |



EMLAK ÖZELLİKLERİ

GELİŞTİRİCİLER

Aria Development Group
Merrimac Ventures

MİMARİ

Revuelta Architecture
International

İÇ TASARIM

The Design Agency

32

Hikayeler

606

Konutlar

KİRA KISITLAMASI YOK

MIX RESIDENCIAL

Stüdyo	402 SF 37 M ²
JR. 1 Yatak	538 SF 50 M ²
1 Yatak	573 SF 53 M ²
1 Yatak + Küçük oda	600 -668 SF 56 -62 M ²
2 Yatak	830 SF 77 M ²



ARTIST CONCEPTUAL RENDERING. DEVELOPER MAY CHANGE WITHOUT NOTICE.

SİZİN DE
GELİŞTİĞİNİZ,
GELİŞEN
BİR ŞEHİR





GİRİŞ KATI

- _Kapalı porte - cochere
- _24 Saatlik katılımcı lobisi
- _Yer seviyesinde yiyecek ve içecek konsepti
- _Posta Odası
- _Yönetim Ofisleri
- _Bisiklet saklama yeri
- _Luxer One otomatik koli odası
- _ileri teknoloji, temassız dijital paket teslimat sistemi, soğuk depolama ve kuru temizleme hizmeti
- _Klimalı yerleşik depolama





Yiyecek & İçecek

New York'un önde gelen restoranlarından biri olan GPG Hospitality tarafından desteklenen zemin kat bistro ve bar. Taze, lezzetli yiyecekler ve üstün hizmet yoluyla olağanüstü konukseverlik sağlamaya kendilerini adanmışlardır. GPG Hospitality şu anda aşağıdakileri yönetmektedir:

NEW YORK

Ekmek Fırını

Nur

Lamalo

A. R. T NoMad - Çatı Bar

Stretch Pizza

MIAMI

Mazeh at YOTELPAD Miami

Float at YOTELPAD Miami

501 First Residences (2023)

KOLAYLIKLAR

Açık Boşluk



Konut Oturma odası



Ortak çalışma Boşluk



Fitness Orta

- _ Özel ortak çalışma alanları
- _ Yerleşik salon ve eğlence alanı
- _ Yazlık mutfaklar
- _ Dünya Klasında Sanat
- _ Açık özel spor salonu
- _ Antrenman alanı

- _ Amerikan bar ve özel oyun salonu
- _ açık oyun terası
- _ Klasik atari tarzı oyunların olduğu dinlenme odası
- _ Oyun ve film akışı için medya odası
- _ İçerik oluşturma sütleriyle özel ortak çalışma alanı
- _ Tedavi odaları ve sauna içeren Sağlık Merkezi

Tatil köyü havuzu



Lobi



Yerleşik Dinlenme Salonu



Yerleşik Bar



Çalışma Alanı



Oyun Odası



Havuz



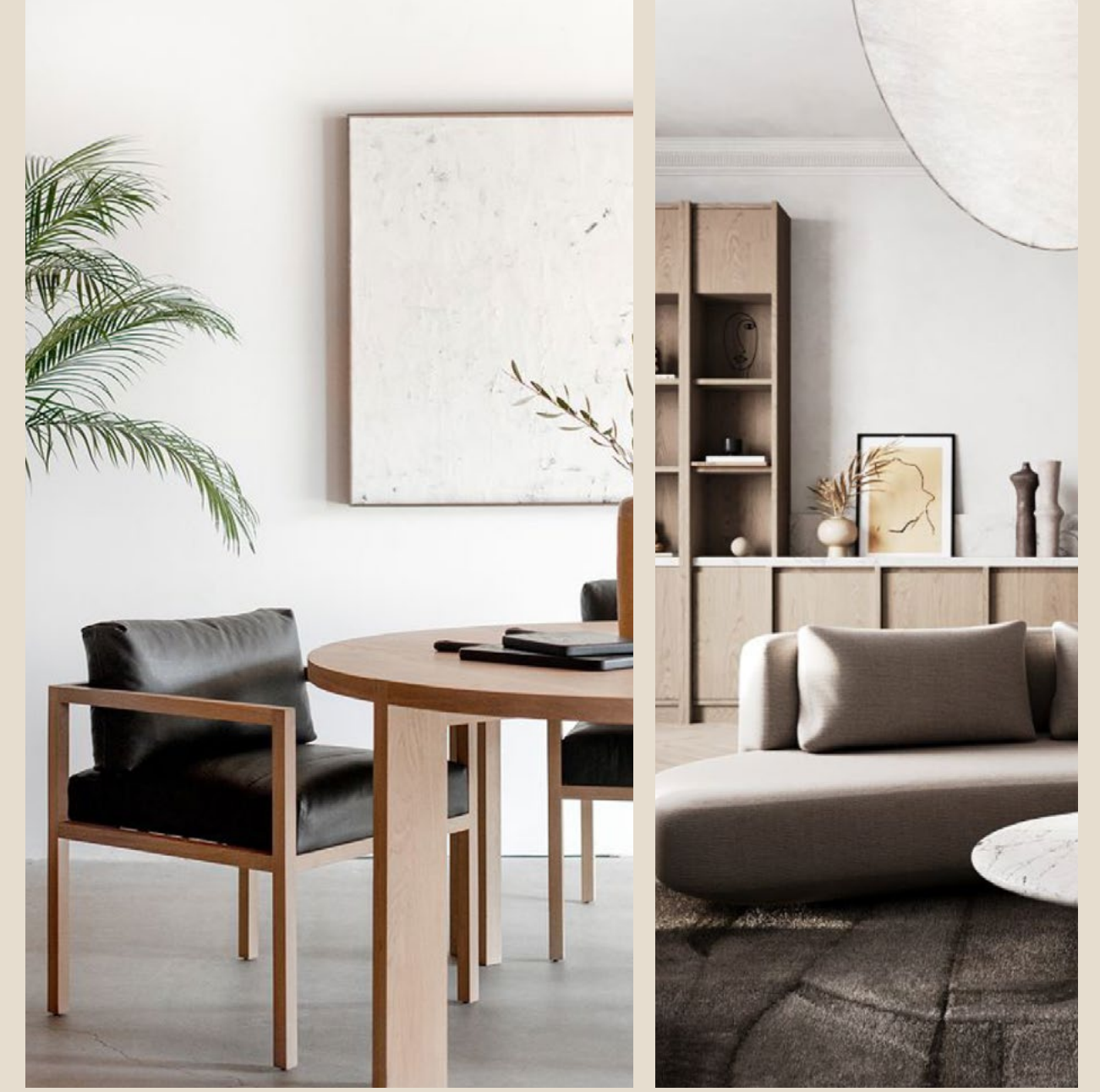
ARTIST CONCEPTUAL RENDERING. DEVELOPER MAY CHANGE WITHOUT NOTICE.



Konut İç Mekanları

Tamamen bitmiş ve mobilyalı konutlar ödüllü sanatçılar tarafından özenle düzenlenmiş tasarım firması, Tasarım Ajansı

- _ Özel pencere işlemeli yerden tavana cam pencereler
- _ Tüm rezidanslarda balkon vardır
- _ Tüm konutlarda bitmiş döşeme
- _ Mutfaklar ve banyolar özelliği özel İtalyan dolapları ve tezgahları
- _ Aşağıdaki özelliklere sahip yenilikçi ev tipi Smeg (veya benzer) ev aletleri:
 - _ Hızlı fırın
 - _ Entegre panelli buzdolabı/ Dondurucu
 - _ Bulaşıkçı
- _ Hat üstü, ayrı, birim içi çamaşır makineleri ve kurutucular
- _ Tam yerleşimli, zengin dolaplar



Salon / Mutfak



Ebeveyn Yatak Odası



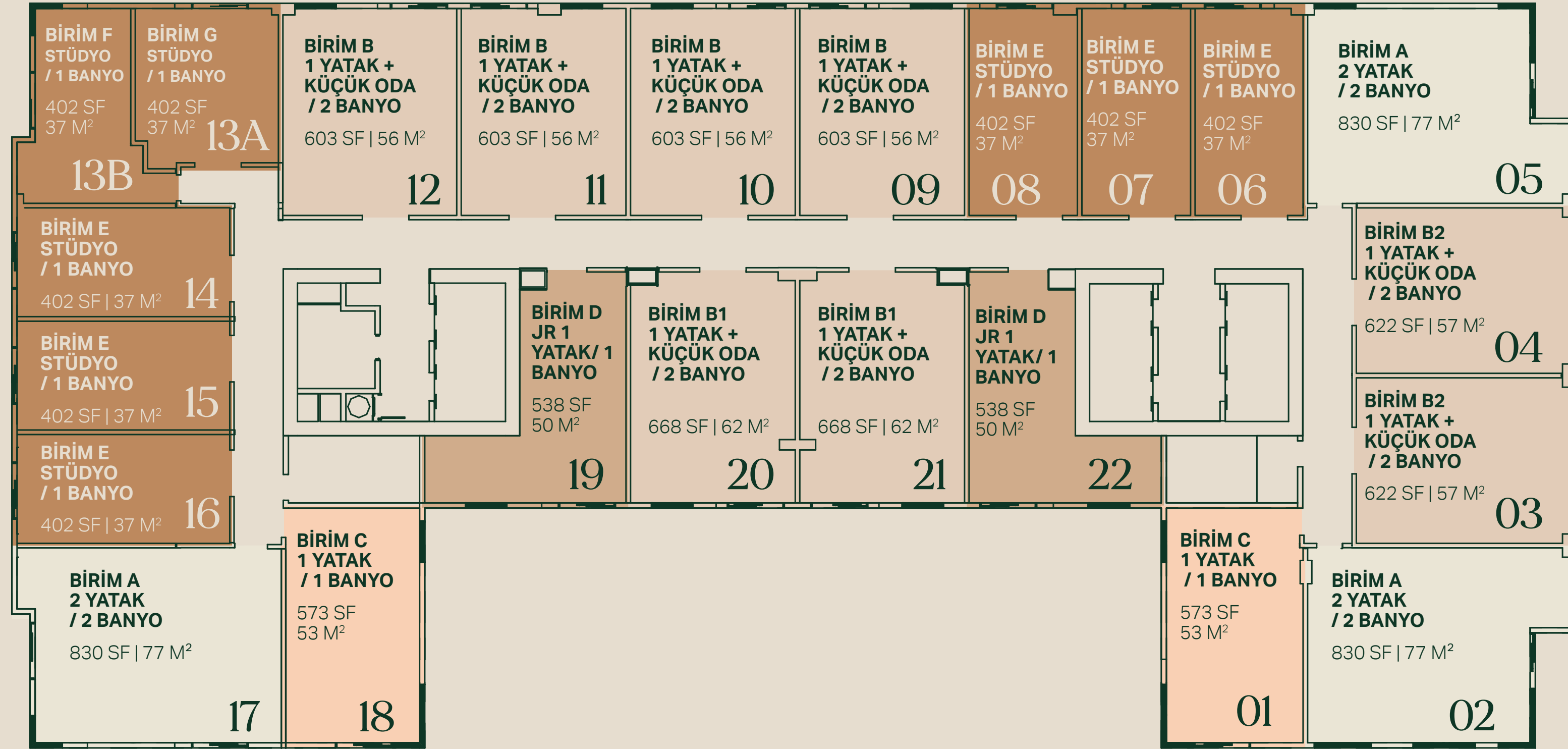
Ebeveyn Banyosu



ŞEMATİK KONUM PLANI

DETAYLAR

- 8 | Stüdyo
- 2 | Jr. 1 Yatak
- 2 | 1 Yatak
- 8 | 1 Yatak + Küçük oda
- 3 | 2 Yatak

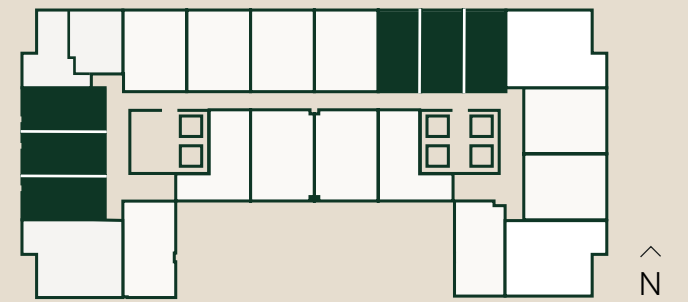
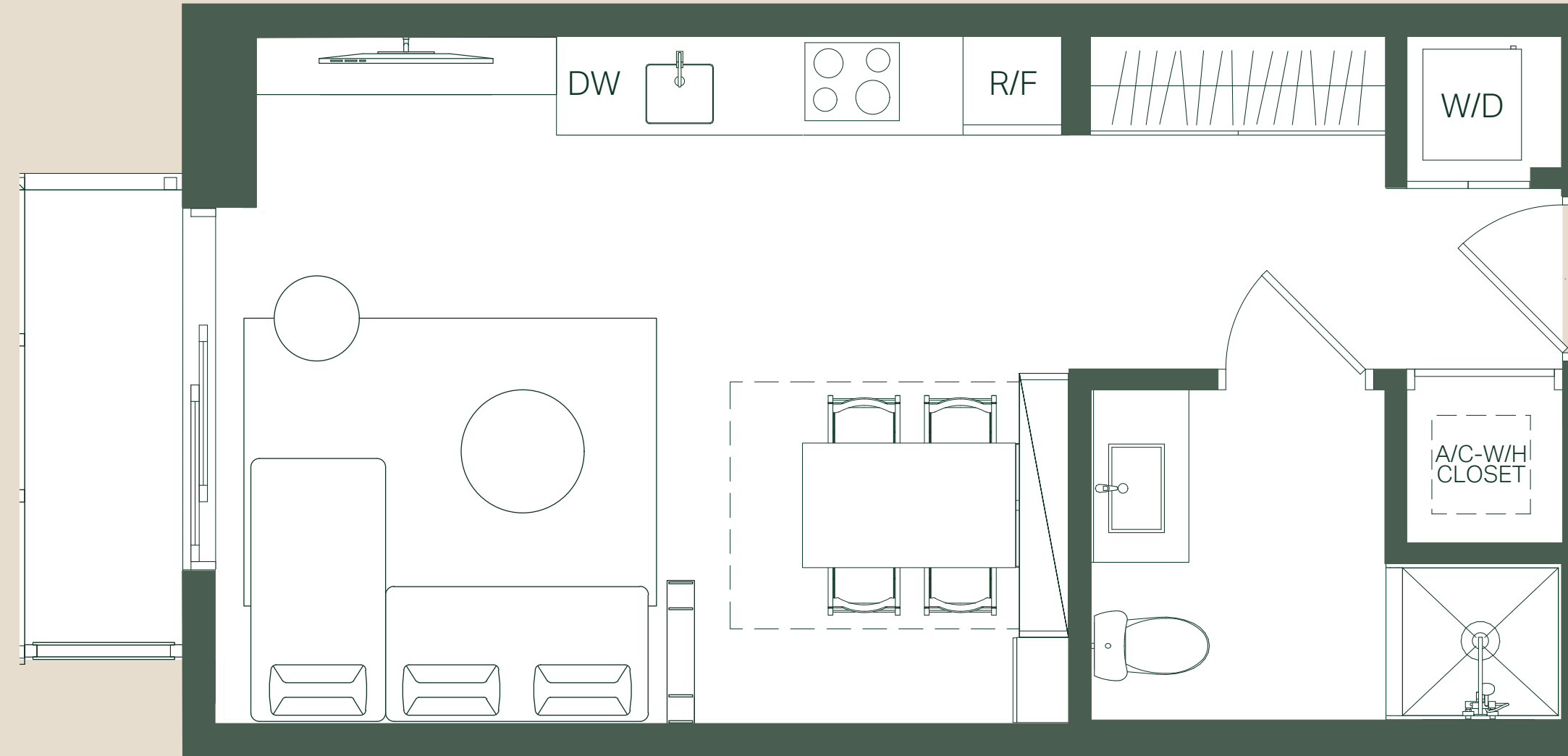


BİRİM E

KONUTLARI
HATLAR 06, 07, 08, 14, 15, 16

STÜDYO
1 BANYO

INTERIOR	402 SF	37 M ²
EXTERIOR	40 SF	4 M ²
TOTAL	442 SF	41 M²

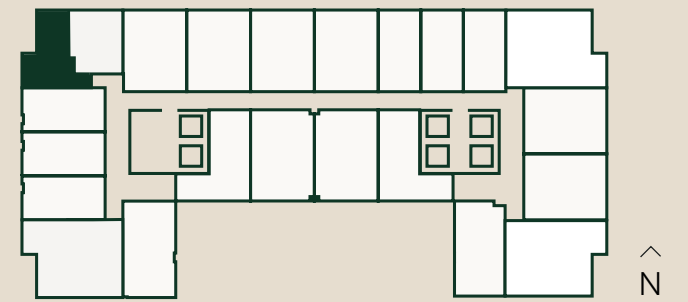
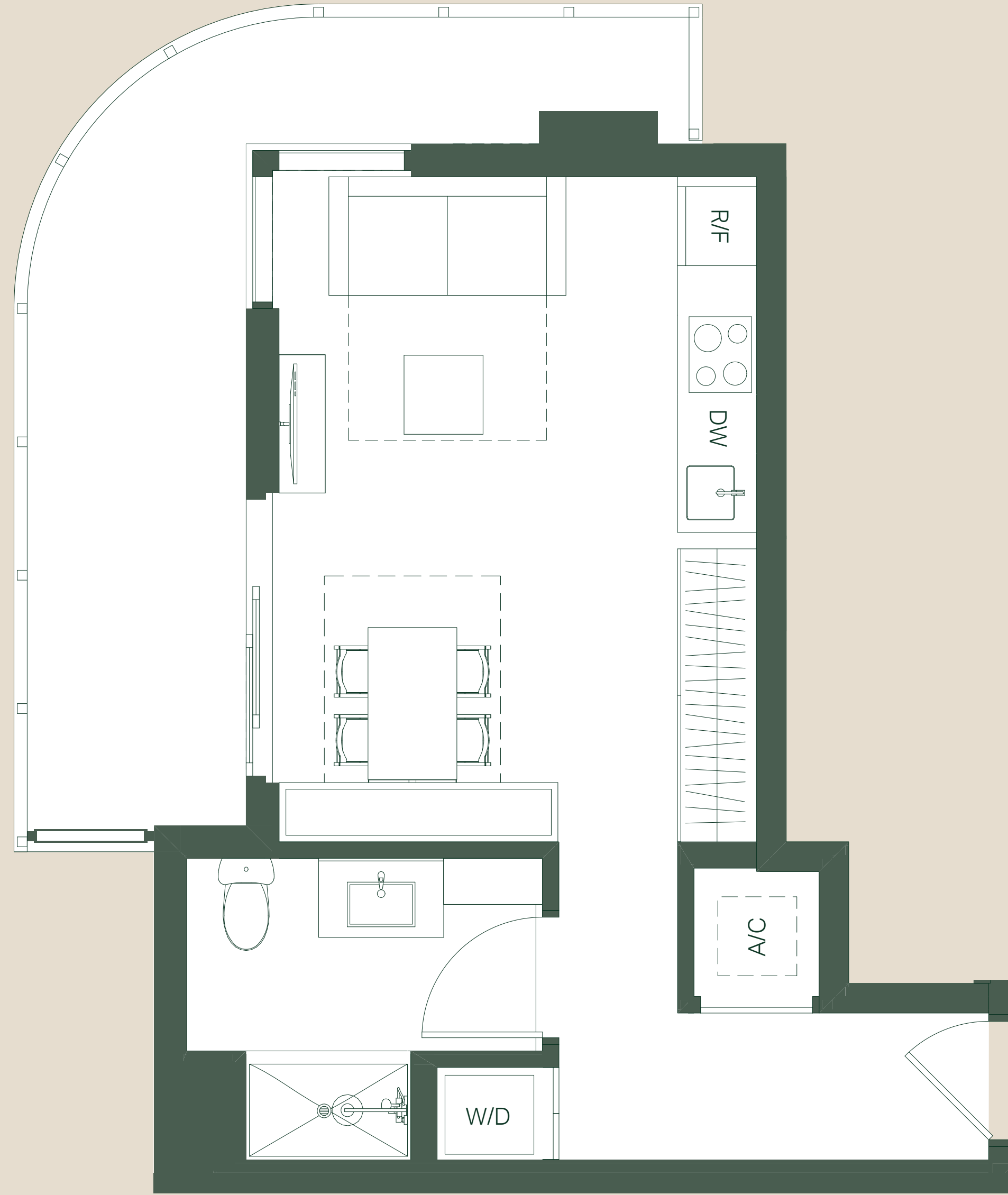


BİRİM F

KONUTLARI
HATLAR 13B

—
STÜDYO
1 BANYO

INTERIOR	402 SF	37 M ²
EXTERIOR	164 SF	15 M ²
TOTAL	566 SF	52 M²

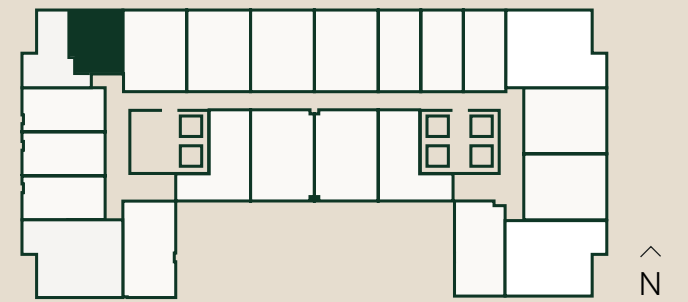
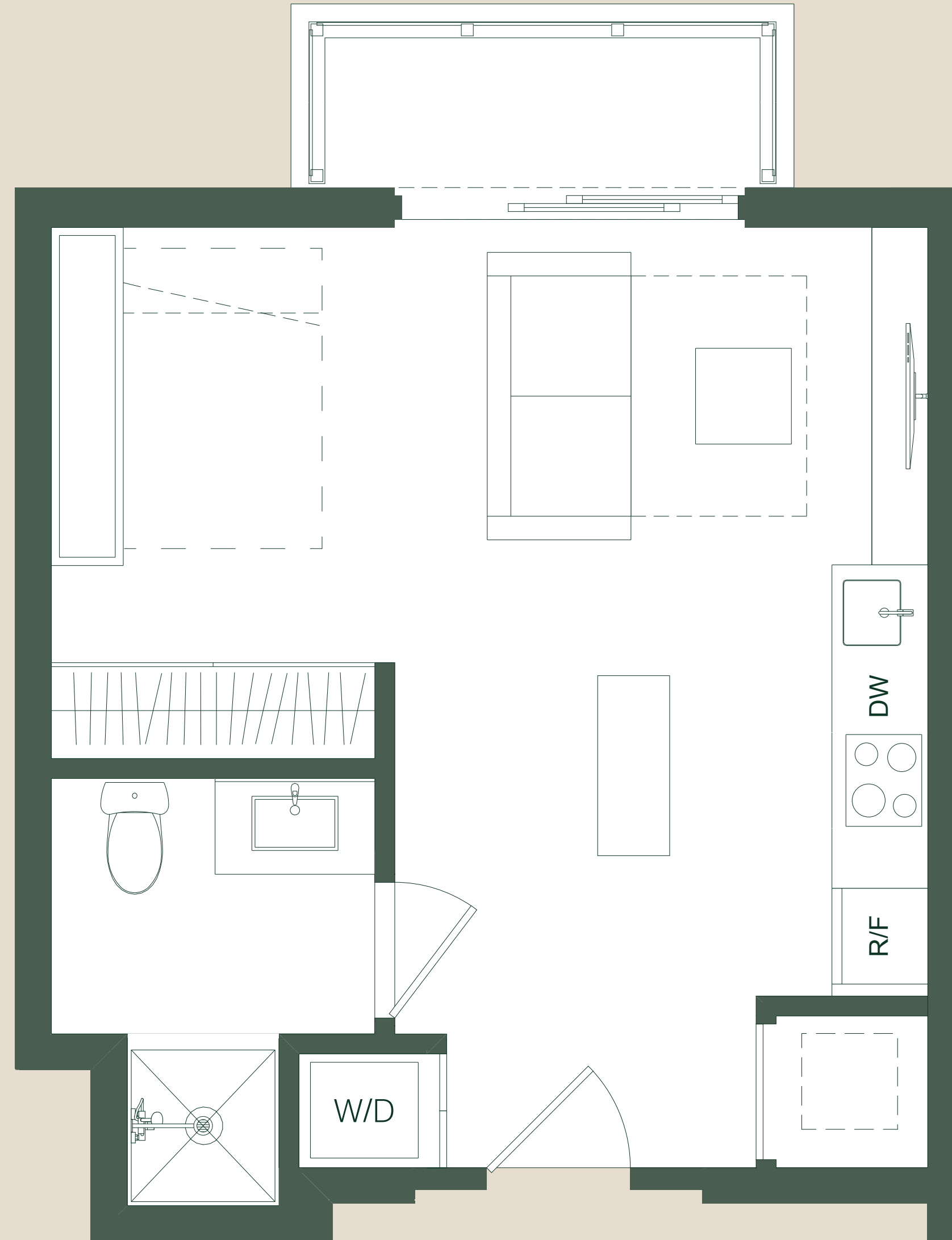


BİRİM G

KONUTLARI
HATLAR 13A

STÜDYO
1 BANYO

INTERIOR	402 SF	37 M ²
EXTERIOR	40 SF	4 M ²
TOTAL	442 SF	41 M²

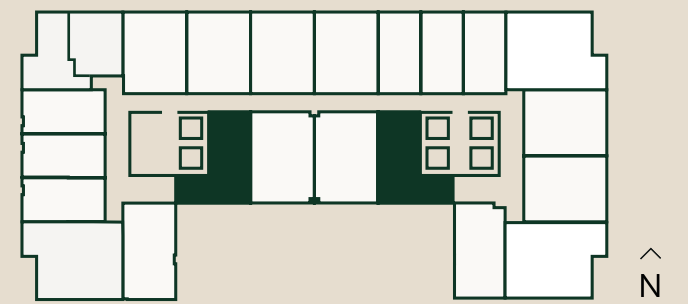


BİRİM D

KONUTLARI
HATLAR 19, 22

JR. 1 YATAK
1 BANYO

INTERIOR	538 SF	50 M ²
EXTERIOR	40 SF	4 M ²
TOTAL	578 SF	54 M²

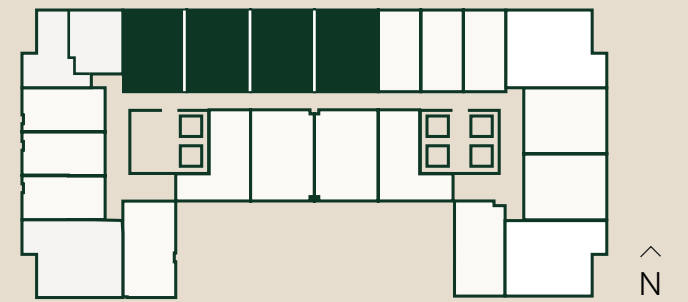
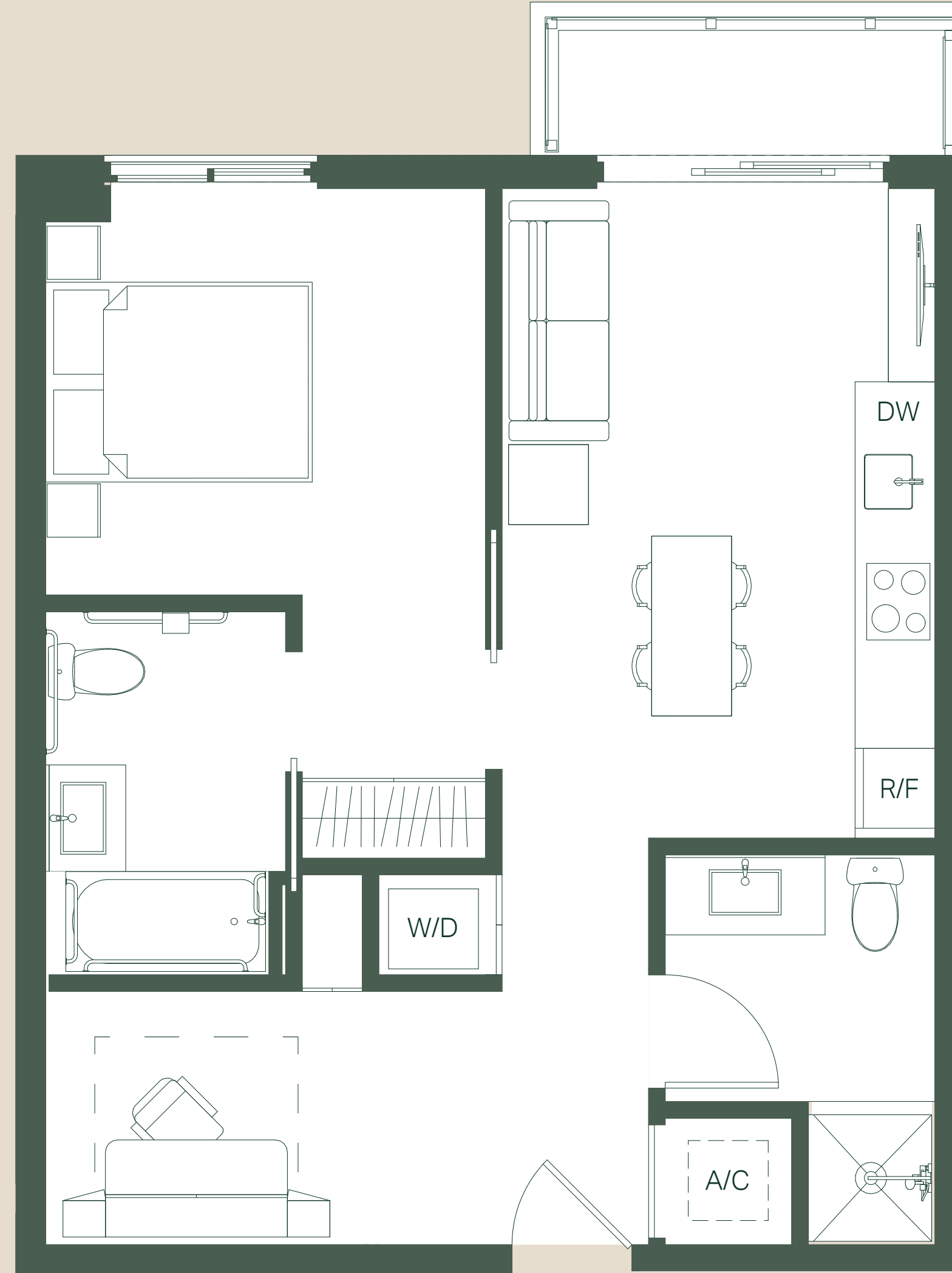


BİRİM B

KONUTLARI
HATLAR 09, 10, 11, 12

1 YATAK ODASI
+ KÜÇÜK ODA
2 BANYO

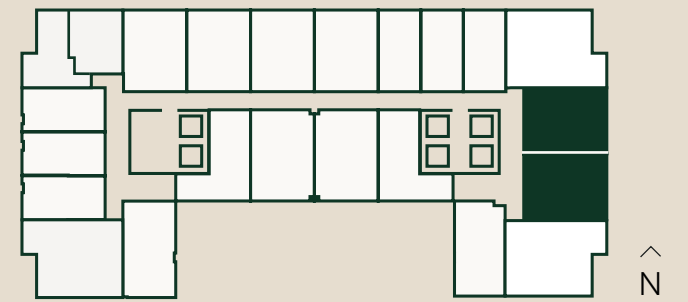
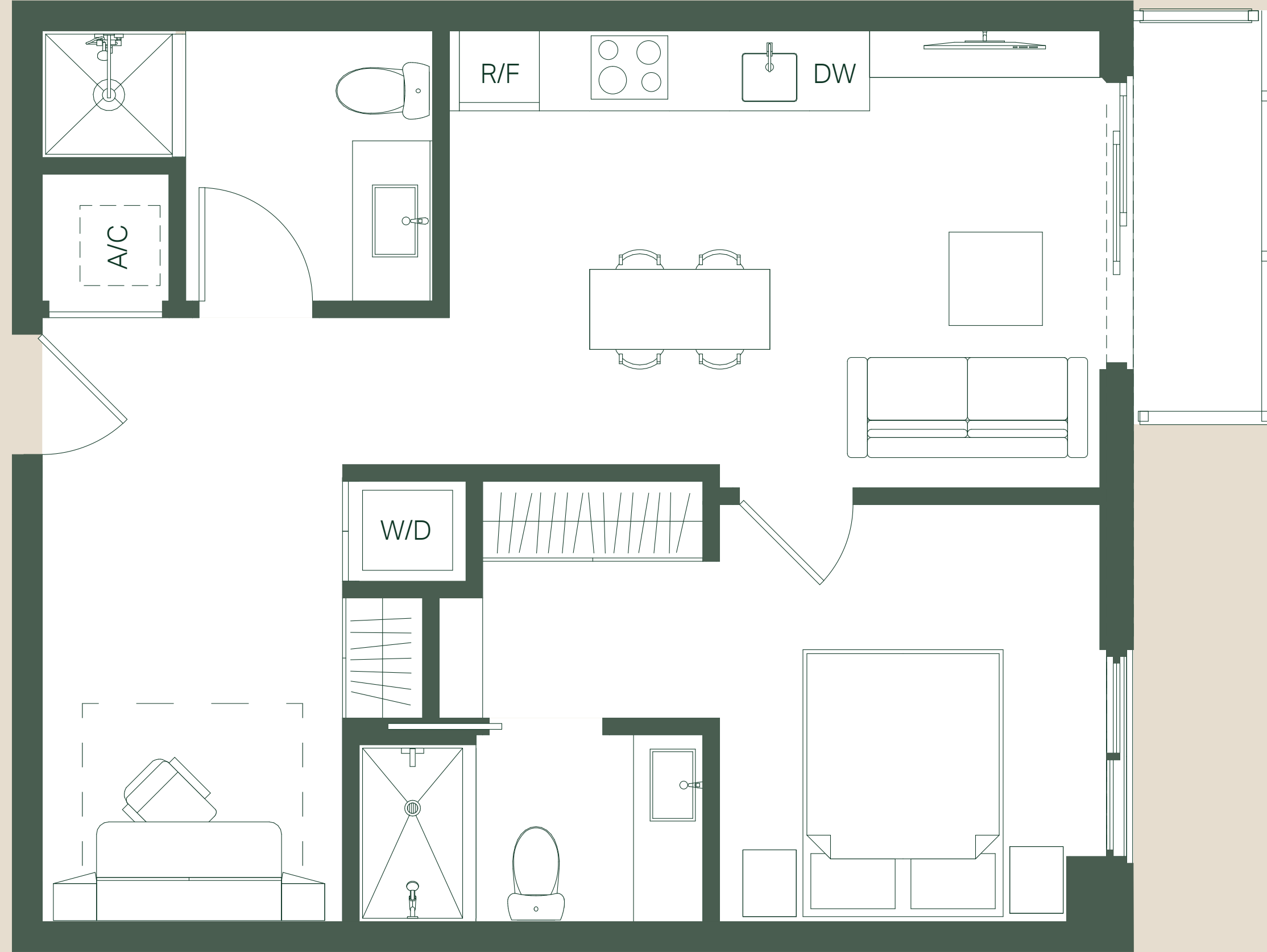
INTERIOR	603 SF	56 M ²
EXTERIOR	40 SF	4 M ²
TOTAL	643 SF	60 M²



BİRİM B.2

KONUTLARI
HATLAR 03, 04

1 YATAK ODASI
+ KÜÇÜK ODA
2 BANYO



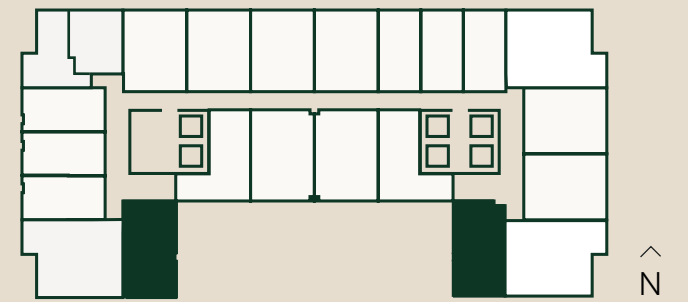
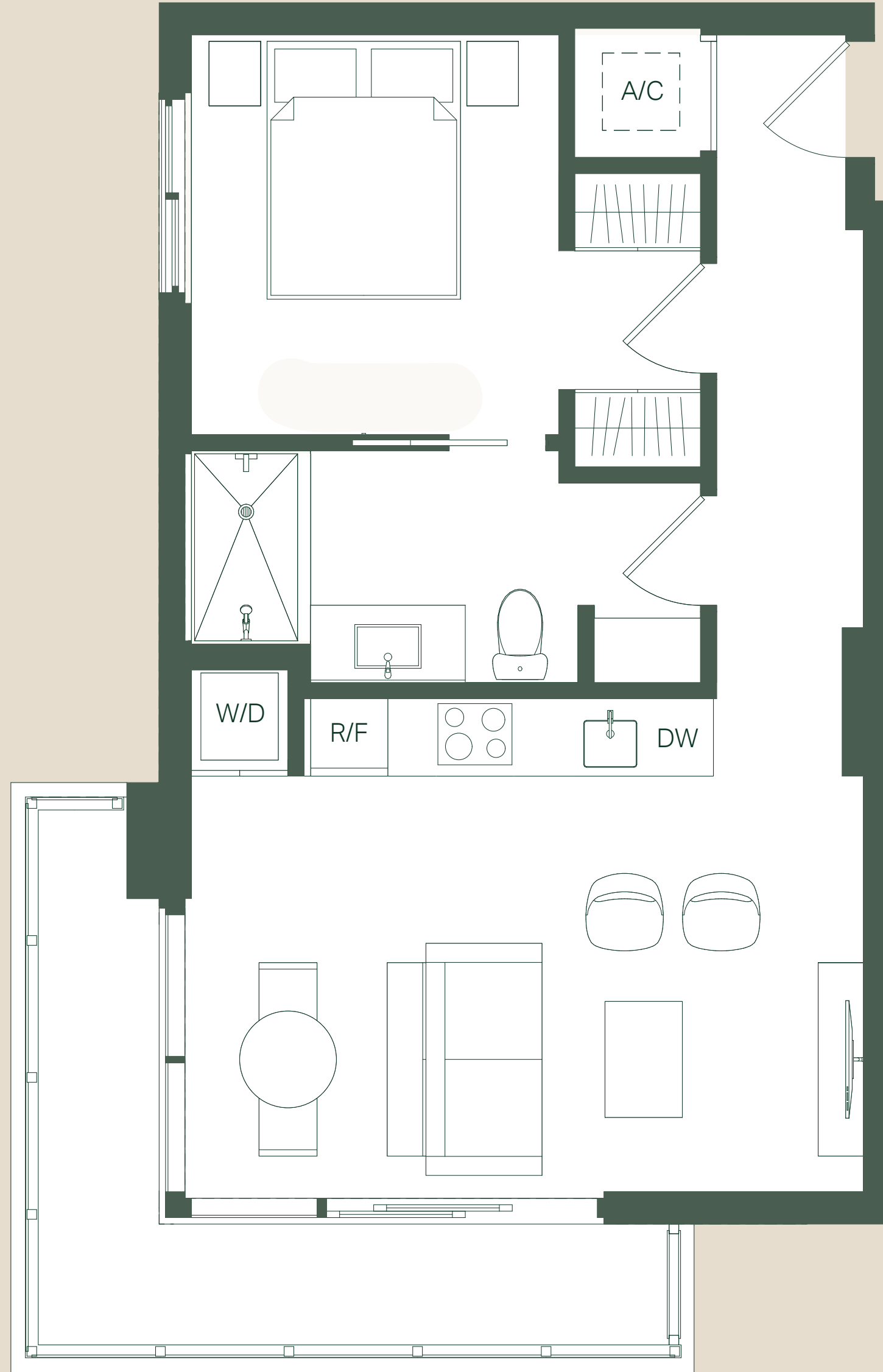
INTERIOR	622 SF	57 M ²
EXTERIOR	43 SF	4 M ²
TOTAL	665 SF	61 M²

BİRİM C

KONUTLARI
HATLAR 01,18

1 YATAK
1 BANYO

INTERIOR	573 SF	53 M ²
EXTERIOR	130 SF	12 M ²
TOTAL	703 SF	65 M²

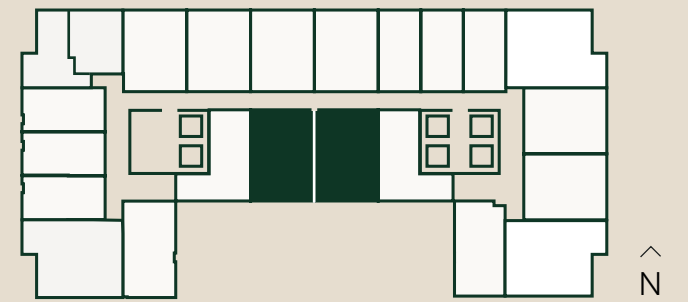
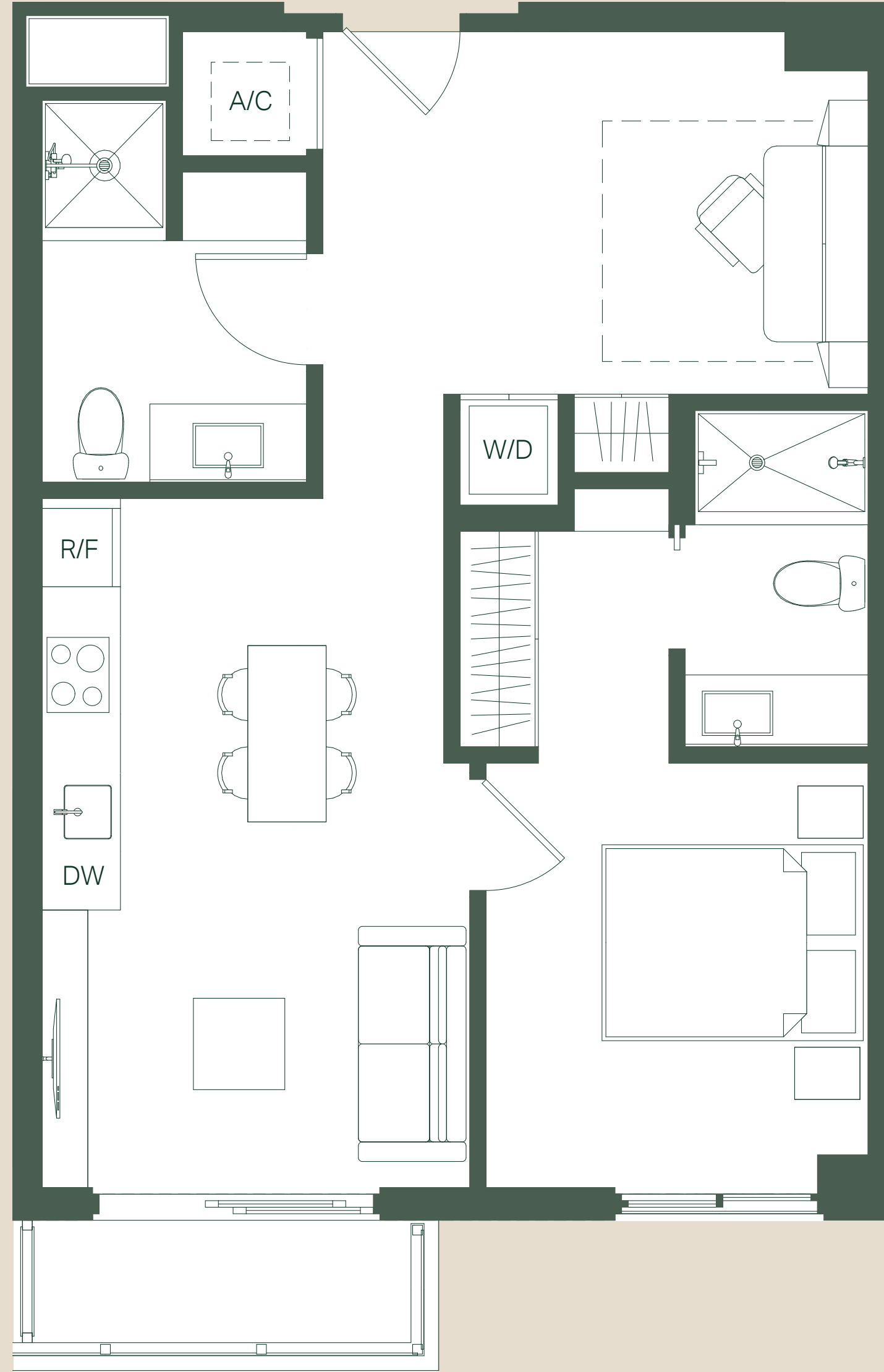


BİRİM B.1

KONUTLARI
HATLAR 20, 21

1 YATAK ODASI
+ KÜÇÜK ODA
2 BANYO

INTERIOR	668 SF	62 M ²
EXTERIOR	40 SF	4 M ²
TOTAL	708 SF	66 M²

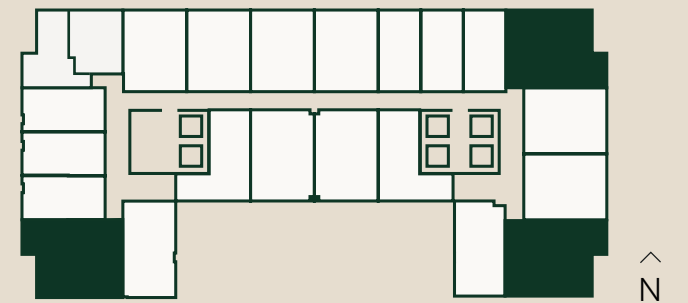
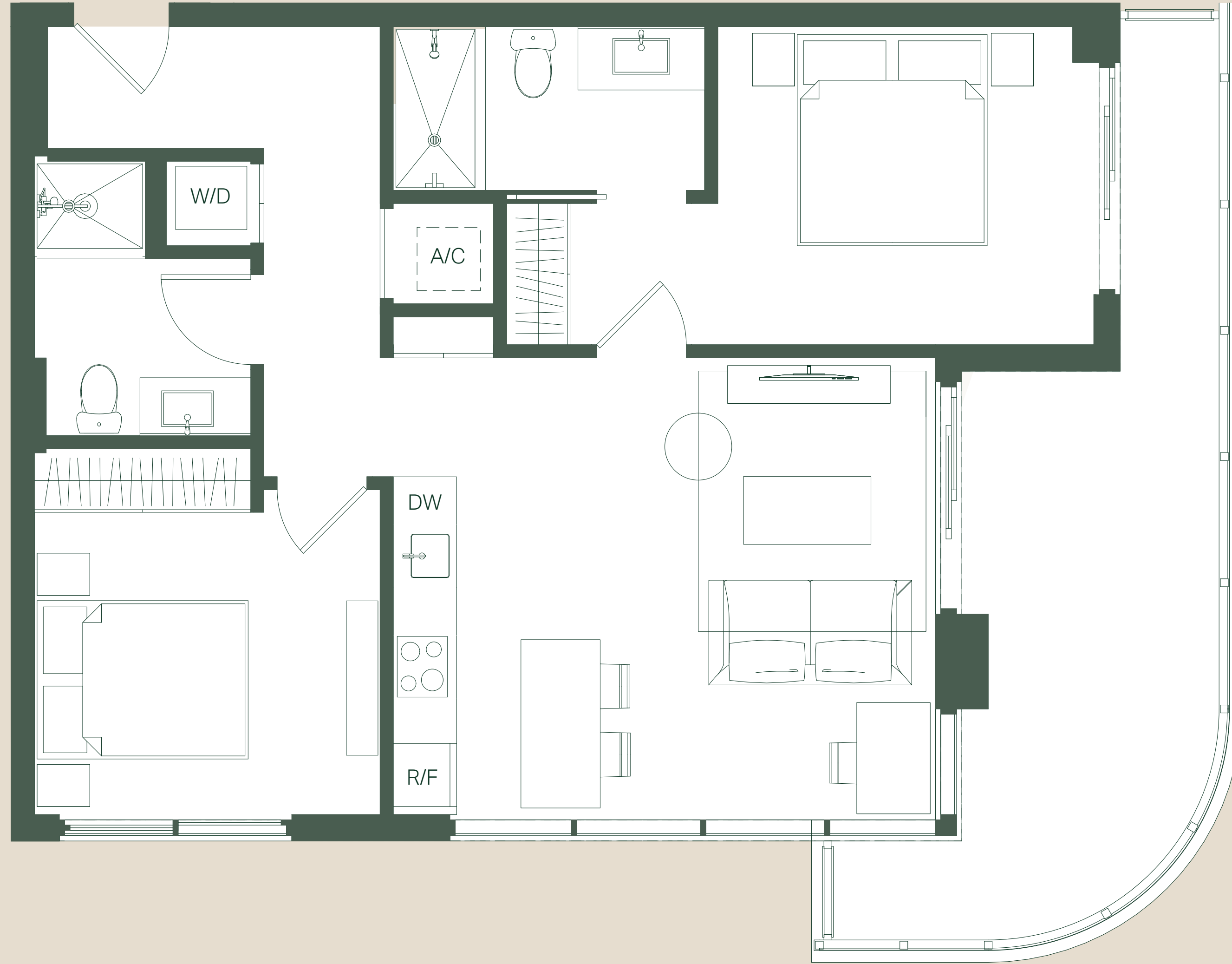


BİRİM A

KONUTLARI
HATLAR 02, 05, 17

2 YATAK
2 BANYO

INTERIOR	830 SF	77 M ²
EXTERIOR	210 SF	20 M ²
TOTAL	1,040 SF	97 M²



MIAMI'NİN
MERKEZİNDE
LÜKS BİR
YAŞAM.



ARIA DEVELOPMENT

Aria Development Group, New York, Washington, DC ve Miami'de holdingleri olan bir gayrimenkul geliştirme ve yatırım firmasıdır. ARIA, 2009 yılında ortaklardan Joshua Benaim, David Arditi ve Timothy Gordon tarafından kuruldu. Aria, her biri çeşitli varlık sınıflarında 60 yılı aşkın gayrimenkul geliştirme, yatırım ve yönetim geçmişine sahip iki önde gelen New York emlak ailesiyle stratejik ortaklıklardan yararlanıyor.

Şirket, konum, kıtlık ve güzellik gibi gayrimenkul ilkeleriyle klasik bir değer yatırım stratejisini birleştiriyor. Aria, iş ilişkilerine ve yerel bilgiye güçlü bir vurgu yaparak, birinci sınıf çok aileli, misafirperverlik, perakende ve karma kullanım mülkleri oluşturmaya ve edinmeye odaklanmaktadır. Aria'nın geliştirme projeleri, harika mahallelerde seçkin kentsel dolgu çok aileli ve karma kullanımlı mülkler yaratmaya odaklanmıştır. Dikkate değer gelişmeler şunları içerir:

YOTELPAD Miami | Miami, FL
321 Ocean | Miami Beach, FL
501 First | Miami, FL
465 Pacific | Brooklyn, NY
One Boerum Place | Brooklyn, NY
The Bond | Washington, DC
The Alden | Washington, DC

www.ariadevelopmentgroup.com



465 PACIFIC ST.

YOTEL MIAMI

ONE BOERUM PLACE

321 OCEAN

MERRIMAC VENTURES

Merrimac Ventures, Fort Lauderdale, FL'de bulunan bir Gayrimenkul yatırım ve geliştirme firmasıdır. Öncelikli odak noktası, birinci sınıf tatil köyü ve karma kullanım geliştirmedir, ancak aynı zamanda çok aileli konut, kat mülkiyeti, perakende ve ofis alanlarında da kapsamlı yatırımlara sahiptir. Merrimac Ventures, Güney Florida'daki yolculuğuna başlarken holdinglerini ulusal bir ayak izine büyük ölçüde genişletmiştir.

Merrimac Ventures'taki ortaklar şu anda dönüşüm, topluluklar inşa etme ve şehirleri geliştirme gibi gayrimenkul geliştirme projelerinde 3 milyar doların üzerinde yer almaktadır. Merrimac Ventures hikayesi, zorluklara karşı bir zafer ve Motwani ailesinin vizyonunun ve sıkı çalışmasının bir şehri nasıl dönüştürdüğünü anlatıyor.

Dev ve Nitin Motwani'nin rehberliği ve yönlendirmesi altında Merrimac Ventures, Atlantik ortası ve güney eyaletlerinde varlıklarını biriktirerek, ayak izini Florida'nın ötesine genişletmeye devam ediyor. Stratejik vizyonları ve mükemmelliğe olan bağlılıkları, şirketi uzun süre geleceğe yönelik başarı için konumlandırdı.

PARAMOUNT Fort Lauderdale Beach
317 N Federal
Four Seasons Hotel & Residences
530 N Birch Road
The Crosby Miami
Society Las Olas
Gale Hotel and Residences

www.merrimacventures.com



PARAMOUNT FT LAUDERDALE



317 N FEDERAL

530 N BIRCH ROAD



FOUR SEASONS HOTEL & RESIDENCES

SANTA MARIA, BRICKELL



BRICKELL FLATIRON



THE BRISTOL TOWER, BRICKELL

THE AZURE, SURFSIDE



GROVENOR HOUSE, COCONUT GROVE

REVUELTA ARCHITECTURE INTERNATIONAL

Revuelta Architecture International, müşterilerimize sıkı zaman çizelgeleri içinde teslim edilen, sürdürülebilir ve ekonomik olarak uygulanabilir çözümlerle dengeli kaliteli tasarımlar sağlama taahhüdü ile kurulmuştur. Bu felsefe, son yirmi yılda birçok projemizin başarısının temel taşı olmuştur. Güney Florida'nın önde gelen konut, ticari, konaklama, otomobil bayileri ve karma kullanım projelerinden bazılarının tasarımında ve oluşturulmasında en iyi yerel ve ulusal geliştiricilerle ortaklık kurduk.

L'Atelier | Miami Beach
The Bath Club | Miami Beach
Brickell Flatiron | Brickell
The Bristol Tower | Brickell
The Azure | Surfside
Grovenor House | Coconut Grove
Santa Maria | Brickell

www.revuelta.com



MIAMI
WORLD CENTER